

Façonneur d'envies

Catalogue SPLP

FORMULES CLÉ EN MAIN !



Parc d'activité Chalaronne Centre
Rue Louis Blériot
01400 Châtillon-sur-Chalaronne

contact@laboratoiresplp.com
Tél. : +33 (0)4 28 36 00 31
Fax : +33 (0)4 28 36 00 30

www.laboratoiresplp.com

INDEX



1 Les formules clé en main

2 Les formules Vegan

SGC1V - Onagre - TB406HC
SGC2V - Bourrache - BG206HC
SGC3V - Onagre / Bourrache - TB2251C
SGC4V - Pépins de courge - PP2501C
SGC5V - Lin - LI0501C
SGC7V - Cumin noir - ZK606HC
SGC8V - DHA Algale - AL0040C
SGC - D3 Vegan - DD0250C

3 Les formules Standard

SGC1 - Onagre - TB405HC
SGC2 - Bourrache - BG205HC
SGC3 - Onagre / Bourrache - TB2250C

4 Les formules Premium

SGC1P - Cardiovasculaire - VK0410C
SGC2P - Vision - VZ0450C
SGC3P - Vitalité - CQ1050C
SGC4P - Os & Muscles - MB0050C
SGC5P - Urinaire - SP0320C
SGC6P - Solaire

5 Les formules Premium

SGC7P - Stress / Anxiété
SGC8P - Sphère cognitive
SGC9P - Immunité

6 Les formules Gummies

SGC1G - Solaire
SGC2G - Stress / Anxiété
SGC3G - Sommeil
SGC4G - Mémoire
SGC5G - Vitalité
SGC6G - Immunité
SGC7G - Digestion

7

SGC8G - Minceur
SGC9G - Cheveux
SGC10G - Vision
SGC11G - Anti-âge
SGC12G - Peau nette
SGC13G - Mal des transports
SGC14G - Acérola

8

SGC15G - Multivitamine adulte
SGC16G - Multivitamine enfant



Les formules clé en main



Des formules validées par notre R&D :

- temps de développement réduit.
- formules **prêtes à l'emploi** qui répondent à vos **besoins**, votre **marché**, vos **clients**.
- des formules Premium disponibles avec **allégations**.
- mise sur le marché **simplifiée** (accompagnement dans l'étiquetage et la télé-déclaration).

→ développées selon les **exigences européenne**.

→ **ajustable** à la demande :

- dosages
- ingrédients
- tunique
- forme
- couleurs
- goût

Chaque **conditionnement** est ajustable sur demande, en nombre, en taille, en couleur et en matériaux.

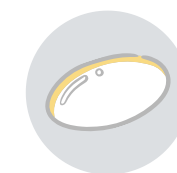
Des formules clé en main, **prêtes à être commercialisées !**



Dossier technique complet remis à la libération de chaque production :

- Certificats de conformité
- Certificats Non-OGM et allergènes
- Fiche de fabrication
- Certificats d'analyses microbiologiques du vrac
- Certificats d'analyses matières premières
- Certificats d'analyses microbiologiques sur produits finis





Le Laboratoire SPLP vous propose une gamme de capsules végétales, clé en main.
Vous choisissez et nous nous occupons de tout, de l'encapsulation au conditionnement

ONAGRE

CODE : SGCIV - TB406HC

Composition : Par capsule

- Huile d'Onagre (min. 9% GLA)500 mg
- Dont GLAen TG 40 mg
- D- α -tocophérol concentré (Vit E nat.) 5 mg



LIN

CODE : SGC5V - LI0501C

Composition : Par capsule

- Huile de lin500 mg



BOURRACHE

CODE : SGC2V - BG206HC

Composition : Par capsule

- Huile de bourrache (min. 20% GLA)500 mg
- Dont GLAen TG 92,5 mg
- D- α -tocophérol concentré (Vit E nat.) 5 mg



CUMIN NOIR

CODE : SGC7V - ZK606HC

Composition : Par capsule

- Huile de Cumin noir 500 mg
- D- α -tocophérol concentré (Vit E nat.) 5 mg



ONAGRE / BOURRACHE

CODE : SGC3V - TB2251C

Composition : Par capsule

- Huile de bourrache (min. 20% GLA)250 mg
- Dont GLAen TG 46,25 mg
- Huile d'onagre (min. 9% GLA)250 mg
- Dont GLAen TG 20 mg
- D- α -tocophérol concentré (Vit E nat.) 5 mg



DHA ALGALE OMÉGA 3

CODE : SGC8V - AL0040C

Composition : Par capsule

- Huile de DHA Algale..... 525 mg
- DHA..... 200 mg



PÉPINS DE COURGE

CODE : SGC4V - PP2501C

Composition : Par capsule

- Huile de pépins de courge500 mg

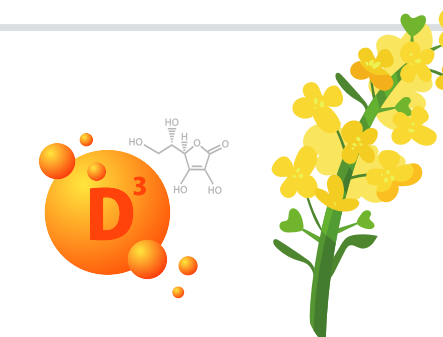


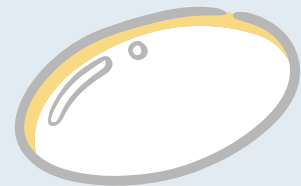
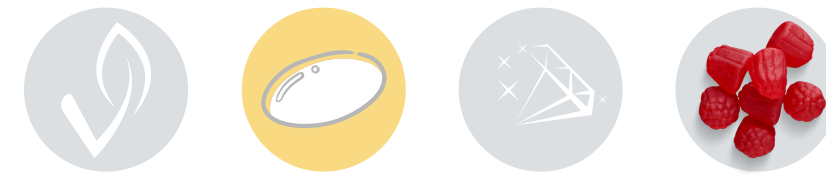
VITAMINE D3 VEGAN

CODE : DD0250C

Composition : Par capsule

- Huile de colza.....268,8 mg
- Vitamine D3 végétale 25 μ g





STANDARD

Le Laboratoire SPLP vous propose une gamme de capsules en gélatine bovine, clé en main.
Vous choisissez et nous nous occupons de tout, de l'encapsulation au conditionnement



Dossier technique complet remis à la libération de chaque production :

- Certificats de conformité
- Certificats Non-OGM et allergènes
- Fiche de fabrication
- Certificats d'analyses microbiologiques du vrac
- Certificats d'analyses matières premières
- Certificats d'analyses microbiologiques sur produits finis



ONAGRE

CODE : SGC1 - TB405HC

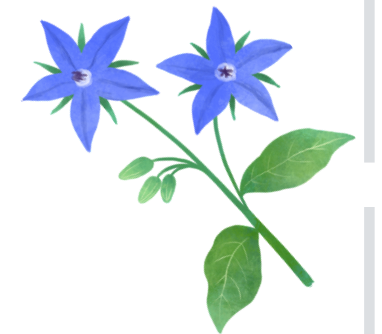
- Composition : Par capsule
- Huile d'onagre (min. 9% GLA)500 mg
 - GLA..... en TG 40 mg
 - D- α -Tocophérol concentré (Vit E nat.).....5 mg



BOURRACHE

CODE : SGC2 - BG205HC

- Composition : Par capsule
- Huile de bourrache (min. 20% GLA)500 mg
 - GLA..... en TG 92,5 mg
 - D- α -Tocophérol concentré (Vit E nat.).....5 mg

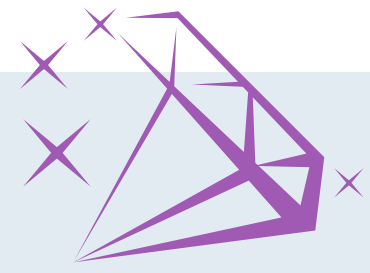
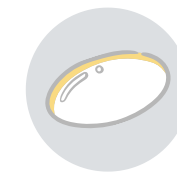


ONAGRE / BOURRACHE

CODE : SGC3 - TB2250C

- Composition : Par capsule
- Huile de bourrache (min. 20% GLA)250 mg
 - GLA.....en TG 46,25 mg
 - Huile d'onagre (min. 9% GLA)250 mg
 - GLA..... en TG 20 mg
 - D- α -Tocophérol concentré (Vit E nat.).....5 mg





PREMIUM

Le Laboratoire SPLP vous propose une gamme de capsules répondant aux allégations européennes clé en main. Vous choisissez et nous nous occupons de tout, de l'encapsulation au conditionnement

CARDIOVASCULAIRE

CODE : SGC1P - VK0410C

Composition :

- Huile de poisson riche en oméga 3
- Macérât huileux d'Ail (*Allium sativum L.*)
- Vitamine E naturelle

Capsule : Gélatine marine

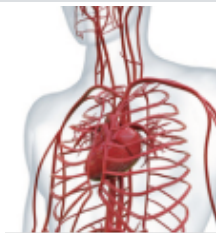
Allégations nutritionnelles :  pour 2 caps / jour

Source d'acide gras Oméga-3
Riche en acide gras Oméga-3

Allégations de santé :

L'acide eicosapentaénoïque (EPA) et l'acide docosahéaénoïque (DHA) contribuent à une **fonction cardiaque** normale.

L'effet bénéfique est obtenu pour une consommation journalière de 250 mg d'EPA et DHA.



OS ET MUSCLE

CODE : SGC4P - MB0050C

Composition :

- Huile de poisson riche en oméga 3
- Oxyde de Magnésium
- Extrait sec de feuille d'ortie (*Urtica dioica*)
- Extrait sec de racine d'harpagophytum (*Harpagophytum procumbens*)
- Vitamine D3 (Cholécalciférol)

Capsule : Gélatine marine

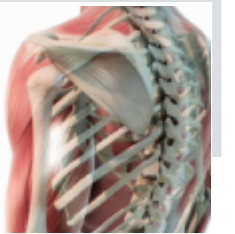
Allégations nutritionnelles :  pour 2 caps / jour

Source d'acide gras Oméga-3
Riche en acide gras Oméga-3

Allégations de santé :

Le magnésium contribue à une **fonction musculaire** normale.
Le magnésium contribue au maintien d'une **ossature** normale.

La vitamine D contribue au maintien d'une **fonction musculaire** normale.
La vitamine D contribue au maintien d'une **ossature** normale.



VISION

CODE : SGC2P - VZ0450C

Composition :

- Huile de poisson riche en oméga 3
- Oxyde de Zinc
- Lutéine naturelle (Tagète)

Capsule : Gélatine marine

Allégations nutritionnelles :  pour 2 caps / jour

Source d'acide gras Oméga-3
Riche en acide gras Oméga-3

Allégations de santé :

Le zinc et l'acide docosahéaénoïque (DHA) contribuent au maintien d'une **vision** normale.

L'effet bénéfique est obtenu pour une consommation journalière de 250 mg de DHA.



URINAIRE

CODE : SGC5P - SP0320C

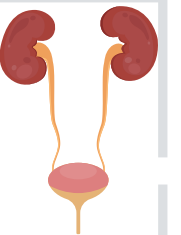
Composition :

- Extrait lipidique de Saw Palmetto

Capsule : Gélatine marine

Allégations de santé :  pour 1 caps / jour

Le Saw Palmetto participe au maintien d'une **fonction urinaire** normale chez l'homme de plus de 45 ans.
Le Saw Palmetto soutient le pi du **débit urinaire**.




VITALITÉ

CODE : SGC3P - CQ1050C

Composition :

- Huile de tournesol (*Helianthus anuum*)
- Co-enzyme Q10
- Vitamine B6

Capsule : Gélatine marine

Allégations de santé :  pour 2 caps / jour

La vitamine B6 contribue à un **métabolisme énergétique** normal.
La vitamine B6 contribue à réduire la **fatigue**.



SOLAIRE

CODE : SGC6P -

Composition :

- Huile de Carthame
- Vitamine E naturelle
- Lutéine et zéaxanthine
- Cuivre et Sélénium
- Biopipérine®
- B-carotène

Capsule : Gélatine bovine

Allégations de santé :  pour 2 caps / jour

La vitamine A contribue au maintien d'une **peau** normale.
La vitamine A joue un rôle dans le processus de **spécialisation cellulaire**.

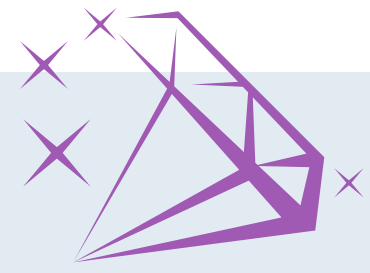
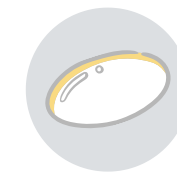
La vitamine E, le cuivre et le sélénium contribuent à **protéger** les cellules contre le **stress oxydatif**.

Le cuivre contribue à la **pigmentation** normale de la **peau**.

L'huile de Carthame favorise l'**hydratation** de la **peau** et prévient l'exfoliation grâce à sa composition en **acides gras essentiels**.

L'huile de Carthame aide à lutter contre le **dessèchement de la peau**.





PREMIUM

Le Laboratoire SPLP vous propose une gamme de capsules répondant aux allégations européennes clé en main. Vous choisissez et nous nous occupons de tout, de l'encapsulation au conditionnement


STRESS / ANXIÉTÉ

CODE : SGC7P -

Composition :

- Camomille (*Matricaria chamomilla L.*)
- Lavande (*Lavandula angustifolia Miller*)
- Mélisse (*Melissa officinalis*)
- Magnésium
- Vitamine B6

Capsule : Gélatine bovine

Allégations de santé :  pour 2 caps / jour

La camomille, la lavande et la mélisse contribuent à une **relaxation optimale**.
 La camomille et la mélisse favorisent la **détente** et le **bien-être physique et mental**.
 La camomille a un **effet calmant** sur le **système nerveux**.
 La mélisse aide à maintenir une **humeur positive**.

Le magnésium et la vitamine B6 contribuent à des **fonctions psychologiques** normales.
 La magnésium et la vitamine B6 contribuent au fonctionnement normal du **système nerveux**.



IMMUNITÉ

CODE : SGC9P -

Composition :

- Macérât huileux d'Ail (*Allium sativa*)
- Echinacée (*Echinacea purpurea*)
- Guarana (*Paullinia cupana*)
- Vitamine C
- Ginseng (*Panax Ginseng Meyer*)

Capsule : Gélatine bovine

Allégations de santé :  pour 2 caps / jour

Le Guarana aide à maintenir la **vitalité** physique et mentale.

La vitamine C contribue au fonctionnement normal du **système immunitaire**.

Le Ginseng stimule la production de cellules T qui sont des composants du **système immunitaire**.
 Le Ginseng et l'échinacée contribuent aux **défenses naturelles** et au fonctionnement du **système immunitaire**.

L'ail soutient l'**immunité** et rend le système de **défense immunitaire** plus efficace.



SPHÈRE COGNITIVE

CODE : SGC8P -

Composition :

- Huile de poisson riche en oméga 3
- Guarana (*Paullinia cupana*)
- Griffonia (*Griffonia simplicifolia*)
- Ginkgo (*Ginkgo biloba*)
- Magnésium
- Vitamine B6

Capsule : Gélatine bovine

Allégations de santé :  pour 2 caps / jour

Le Guarana et le Ginkgo aident à maintenir de bonnes **fonctions cognitives**.
 Le Griffonia contribue à l'**amélioration de l'activité cérébrale**.
 L'acide docosahéxaénoïque (DHA) contribue au **fonctionnement normal du cerveau**.

Le magnésium et la vitamine B6 contribuent à des **fonctions psychologiques** normales.
 La magnésium et la vitamine B6 contribuent au fonctionnement normal du **système nerveux**.

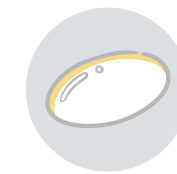


PROCHAINEMENT ...

Détox
 Articulation
 Récupération
 Contraction
 Musculaire
 Endurance
 Force

Grossesse
 Cycle menstruel
 Etudiants
 Enfants
 Mal des transport





GUMMIES


Le Laboratoire SPLP vous propose une gamme de gummies répondant aux allégations européennes clé en main. Vous choisissez et nous nous occupons de tout, de la conception au conditionnement

SOLAIRE

CODE : SGC1G -

Composition :

- Vitamine A
- Vitamine E (D-alpha-tocophérol)
- Cuivre
- Sélénium
- Lutéine et zéaxanthine
- Pipérine (extrait de poivre noir)
- Marron d'Inde (*Aesculus hippocastanum*)

Allégations de santé :  pour 2 gummies / jour



La vitamine A contribue au maintien d'une **peau** normale. La vitamine A joue un rôle dans le processus de **spécialisation cellulaire**.

La vitamine E, le cuivre et le sélénium contribuent à **protéger** les cellules contre le **stress oxydatif**.

Le cuivre contribue à la **pigmentation** normale de la **peau**.


Le Marron d'Inde contribue à **protéger la peau** des dommages oxydatifs induits par les UV.

STRESS / ANXIÉTÉ

CODE : SGC2G -

Composition :

- Marrube noir (*Ballota nigra L.*)
- Eschscholzia (*Eschscholzia californica Cham.*)
- Rhodiola (*Rhodiola rosea L.*)
- Magnésium
- Vitamine B6

Allégations de santé :  pour 2 gummies / jour



Le Marrube noir contribue à **réduire la nervosité** des adultes et des enfants, notamment en cas de troubles du sommeil. Le Marrube noir favorise la **détente** et contribue à un bon **équilibre nerveux**.

L'Eschscholzia contribue à une **relaxation optimale**. La Rhodiola aide l'organisme à s'adapter au **stress émotionnel**.

Le magnésium et la vitamine B6 contribuent à des **fonctions psychologiques** normales.

Le magnésium et la vitamine B6 contribuent au fonctionnement normal du **système nerveux**.

SOMMEIL

CODE : SGC3G -

Composition :

- Mélatonine
- Lavande (*Lavandula officinalis*)
- Valériane (*Valeriana officinalis*)
- Vitamine B6

Allégations de santé :  pour 2 gummies / jour



La Mélatonine contribue à **réduire le temps d'endormissement**. La Mélatonine contribue à atténuer les effets du **décalage horaire**.


La vitamine B6 contribue au fonctionnement normal du **système nerveux**.

MÉMOIRE

CODE : SGC4G -

Composition :

- Bacopa (*Bacopa monnieri*)
- Vitamine B5
- Zinc

Allégations de santé :  pour 2 gummies / jour



Le zinc contribue à une **fonction cognitive** normale. L'acide pantothénique contribue à des **performances intellectuelles** normales.

Le Bacopa pourrait avoir un effet positif sur le système cérébral, la **mémoire** à court et long terme et pourrait aider à augmenter la **concentration** et l'**intelligence**.


Le Bacopa aide à maintenir la **santé du cerveau** et améliore la **concentration**.

VITALITÉ

CODE : SGC5G -

Composition :

- Guarana (*Paullinia cupana*)
- Vitamine C
- Fer

Allégations de santé :  pour 2 gummies / jour



La vitamine C et le fer contribuent à **réduire la fatigue**.


Le Guarana contribue à améliorer la **vitalité** et l'**énergie**. Le Guarana possède des propriétés **stimulantes** et **toniques** qui contribuent à la résistance contre la **fatigue**.

IMMUNITÉ

CODE : SGC6G -

Composition :

- Myrobalan (*Terminalia chebula*)
- Echinacée (*Echinacea purpurea L.*)
- Zinc

Allégations de santé :  pour 2 gummies / jour



Le zinc contribue au fonctionnement normal du **système immunitaire**.

Le Myrobalan contribue à renforcer le **système immunitaire**.

L'Echinacée aide à maintenir un **système immunitaire** sain.

DIGESTION

CODE : SGC7G -

Composition :

- Boldo (*Peumus boldus*)
- Nard Indien (*Nardostachys jatamansi*)
- Réglisse (*Glycyrrhiza glabra L.*)

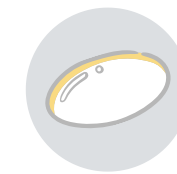
Allégations de santé :  pour 3 gummies / jour



Le Boldo contribue au **confort digestif**. Le Boldo soutient la **fonction hépatique et biliaire**.

Le Nard Indien contribue à la **fonction digestive** et aide à maintenir le **confort du tube digestif**.

La Réglisse aide à maintenir l'équilibre et le **confort digestif** des personnes sensibles.



GUMMIES

Le Laboratoire SPLP vous propose une gamme de gummies répondant aux allégations européennes clé en main. Vous choisissez et nous nous occupons de tout, de la conception au conditionnement

MINCEUR

CODE : SGC8G -

Composition :

- Noix de Kola (*Cola nitida Vant. Schott et Endl*)
- Garcinia (*Garcinia cambodgia*)

Allégations de santé :  pour 2 gummies / jour

La noix de Kola aide à soutenir la minceur. La noix de Kola aide à soutenir les programmes de perte de poids et aide à brûler les graisses.



CHEVEUX

CODE : SGC9G -

Composition :

- Prêle des champs (*Equisetum arvense L.*)
- Roquette (*Eruca vesicaria L.*)
- Zinc
- Sélénium
- Vitamine B8

Allégations de santé :  pour 2 gummies / jour

La biotine, le zinc et le sélénium contribuent au maintien de cheveux normaux.

La Roquette participe à la stimulation du bulbe pileux, ce qui favorise la croissance des cheveux.

La Prêle des champs favorise la croissance et le renforcement des cheveux.



VISION

CODE : SGC10G -

Composition :

- Oeillet d'Inde (*Tagetes erecta*)
- Ginkgo (*Ginkgo biloba*)
- Myrtille (*Vaccinium myrtillus*)
- Vitamine A

Allégations de santé :  pour 3 gummies / jour

L'Oeillet d'Inde contribue à l'amélioration de l'acuité visuelle.

La vitamine A contribue au maintien d'une vision normale.

Le Ginkgo favorise la circulation périphérique, ce qui est particulièrement utile pour les yeux. Le Ginkgo contribue à une bonne vision.

Les anthocyanosides de la myrtille aide à maintenir le fonctionnement correct de la rétine. Les antjocyanosides de la myrtille aide à supporter la santé des yeux, aide à améliorer la vision nocturne et soutient un ajustement plus rapide à l'obscurité. Les anthocyanosides de myrtille pourrait aider à stabiliser un niveau de collagène sain dans l'oeil.



ANTI-ÂGE

CODE : SGC11G -

Composition :

- Guggul (*Commiphora mukul Engl.*)
- Acide hyaluronique
- Zinc

Allégations de santé :  pour 2 gummies / jour

Le Guggul a un effet rajeunissant sur tous les tissus. Le Guggul aide à maintenir la santé de la peau.

Le zinc contribue à la synthèse normale de l'ADN. Le zinc joue un rôle dans le processus de division cellulaire. Le zinc contribue au maintien d'une peau normale.



PEAU NETTE

CODE : SGC12G -

Composition :

- CoEnzyme Q10 (Ubiquinone)
- Zinc

Allégations de santé :  pour 2 gummies / jour

Le zinc contribue à la synthèse normale de l'ADN. Le zinc joue un rôle dans le processus de division cellulaire. Le zinc contribue au maintien d'une peau normale.



MAL DES TRANSPORTS

CODE : SGC13G -

Composition :

- Gingembre (*Zingiber officinale Roscoe*)
- Mélisse (*Melissa officinalis*)

Allégations de santé :  pour 2 gummies / jour

Le Gingembre aide à prévenir les nausées et les vomissements associés à l'utilisation d'un véhicule.

Le Gingembre réduit la sensation d'inconfort (vomissements, étourdissements) lors de l'utilisation d'un véhicule.

Le Gingembre contribue au confort du mal des transports.

Le Gingembre aide au fonctionnement normal de l'estomac pendant les voyages.

La Mélisse contribue à une relaxation optimale.



ACÉROLA

CODE : SGC14G -

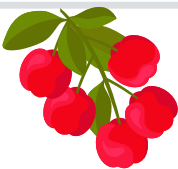
Composition :

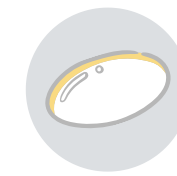
- Acérola (*Malpighia glabra L.*)

Allégations de santé :  pour 2 gummies / jour

La vitamine C contenue dans l'acérola contribue au fonctionnement normal du système immunitaire et du système nerveux.

La vitamine C contenue dans l'acérola contribue à réduire la fatigue.





GUMMIES

Le Laboratoire SPLP vous propose une gamme de gummies répondant aux allégations européennes clé en main.

Vous choisissez et nous nous occupons de tout, de la conception au conditionnement

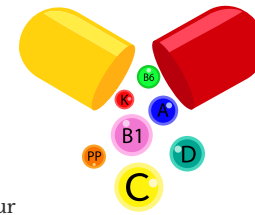
MULTIVITAMINE ADULTE

CODE : SGC15G -

Composition :

- Vitamine A, C D3, E, B3, B5, B6, B8, B9, B12
- Zinc
- Iode

 pour 2 gummies / jour




MULTIVITAMINE ENFANT

CODE : SGC16G -

Composition :

- Vitamine A, C D3, E, B3, B5, B6, B8, B9, B12
- Zinc
- Iode
- Oméga 3 végétaux

 pour 1 gummy / jour

